

程力牌 CL5070GSS6YH 型消防洒水车 技术规格书



一、整车

1. 外廓尺寸：6120×2000×2420 mm
2. 乘员人数：2
3. 水罐容积：4600L
4. 水泵：流量 20L/S@1.0MPa
5. 水炮：流量 20L/S@0.8MPa，射程不小于 48m。

二、底盘

1. 型号：东风 EQ1075SJ3CDF
2. 驱动型式：4×2
3. 轴距：3308mm
4. 发动机：

型号为 D20TCIF1，直列四缸、水冷、高压共轨、增压中冷柴油发动机

- 额定输出功率为：93KW
 - 排放标准：国 VI
5. 变速箱：机械式手动变速箱，5 个前进档
 6. 转向系统：左置，液压助力转向，方向盘高度和角度可调
 7. 制动系统
 - 行车制动：真空助力制动
 - 驻车制动：中央鼓式制动
 - 辅助制动：发动机排气制动
 8. 最高车速：110km/h

三、取力器：全功率夹心式取力器，电磁阀控制，飞溅润滑。

四、驾乘室

1. 结构：整体钢骨架焊接平头驾驶室，固定型。
2. 布局：单排双门，乘员人数为 2。
3. 设备：除原车设备外，还装有取力器开关、侧标志灯开关、手油门等。

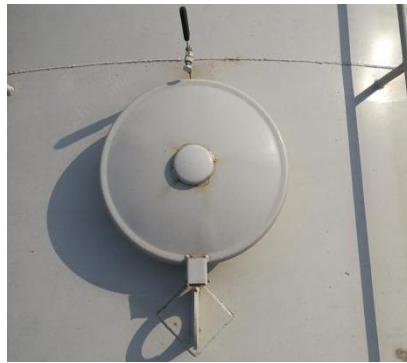
五、上装

(一) 罐体

1. 容积：4600L（水）。
2. 结构：
 - 方圆焊接结构，内设防荡隔板和防浪孔。
 - 人孔及人孔盖 1 套，直径 $\phi 500$ mm。
 - 注水管位于罐体右边，通径为 DN65。
 - 排污管 1 个，位于罐体底部，通径为 DN40。
3. 材质：采用优质碳钢材料焊接而成，筒体厚度为 3mm，封头厚度为 4mm。
(根据客户需要：内壁全部做防腐处理，经久耐用)。



4. 设备：
 - 人孔盖：带快速锁紧及开启装置，开启快捷、安全。



- 排污阀：手动控制

(二) 器材箱

1. 结构：

- 泵室框架为焊接结构。
- 内蒙皮为轻合金花纹铝板。
- 根据器材固定需要，配置铝合金型材固定架或隔板。

2. 材质：泵室蒙皮为优质碳钢材料。

3. 卷帘门：

- 材质为轻合金卷帘门，质量轻，防腐性能好。
- 卷帘门的特殊结构确保了外部雨水很难渗入，密封性能良好。

4. 顶部：采用具有防滑花纹板及防护栏，确保人员安全。

5. 尾部：配备可供消防人员上下的爬梯。



六、消防泵及水路系统

1. 消防泵

- 型号：CB10/20 车用消防泵
- 安装位置：后置
- 流量及压力：20L/S@1.0MPa
- 引水时间：≤35 秒（7 米吸深时）



2. 消防炮

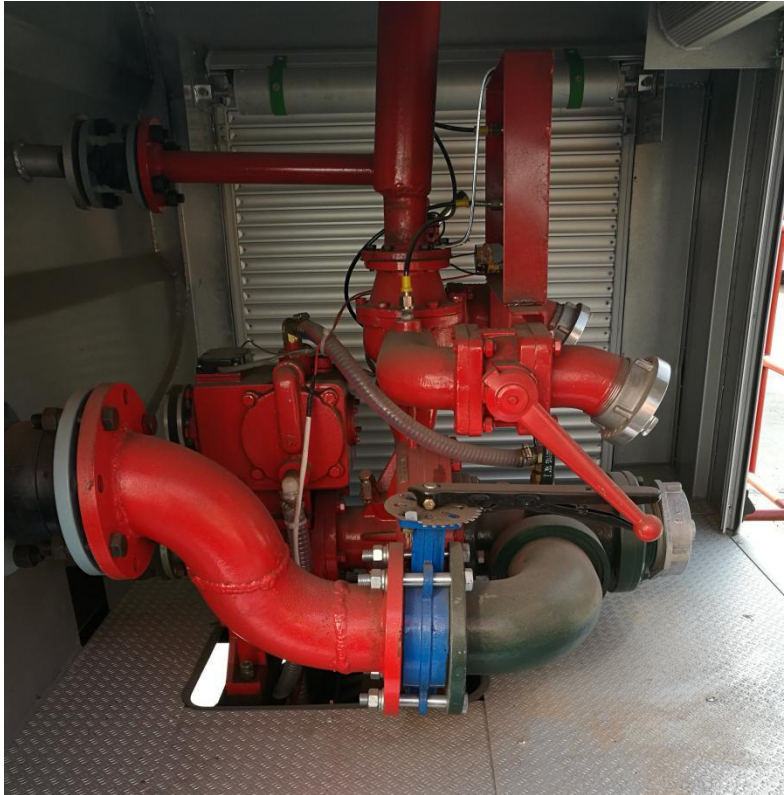
- 型号：PS20 车载手动炮

- 安装位置：泵室顶部
- 流量及压力：20L/S@0.8MPa
- 射程：不小于 48m
- 旋转角度：360°
- 俯仰角：-15° ~45°



3. 消防管路

- 罐吸水管路：DN100，带手动蝶阀，右置向前
- 外吸水管路：DN100，后置向后
- 炮出水管路：DN65，带止回阀，顶置向上
- 水带出水管路：2×DN65，带手动球阀，顶置左右各 1
- 泵往罐注水管路：DN40，带手动球阀，右置向前
- 消防栓注水管路：DN65，带管牙扣盖，罐体右侧
- 放余水管路：位于泵、罐体及管路的最低处，以防泵、罐及管路等在低温状态下冻裂。



七、电气系统

1. 车辆两侧装有 3 个符合国家标准的侧标志灯



2. 尾部装有符合国家标准的组合尾灯和牌照灯。
3. 操纵系统：各种仪表和开关集中布置在泵室尾部的仪表板上，包括耐震型压力表、耐震型真空表、水泵引水开关，并在仪表板上附有消防水路系统工作原理和操作说明。

八、器材配备及布置

1. 配备原则

- 客户有特殊需求时，根据客户的需求配备
- 客户没有特殊需求时，按照公司的企业标准配备

九、随车基本配备清单

序号	名称	规格/代号	单位	数量	备注
1	吸水管	Φ 100mm×4m	根	2	
2	消防水带	Φ 65mm×20m	盘	1	13 型扣式
3	直流水枪		只	1	
4	吸水管扳手		把	1	
5	滤水器		个	1	
6	干粉灭火器	3gk	个	1	

十、整车涂装

- 绿化喷洒车的外表喷涂 R03 大红色；
- 消防泵管路喷涂 R03 大红色；
- 侧防护、后保险杠喷涂蓝/白色相间。

备注：该车装配前冲洒、后洒功能。可能用路面冲洗洒水降温降尘。